

# PLAYA BONITA

---

## RESIDENCES



Descubre el arte de vivir



CASA  
BONITA

# UBICACIÓN

Entrada a  
Veracruz

Puente de  
las Américas

Ciudad  
de Panamá

  
PLAYA BONITA  
RESIDENCES

CASA  
BONITA

Entrada  
Westin Playa Bonita



Playa Bonita Residences es un exclusivo proyecto de ciudad y playa con espectaculares vistas al Océano Pacífico y la entrada del Canal de Panamá. Dentro de este proyecto se encuentra Casa Bonita, una espectacular torre de apartamentos residenciales con un estilo greco-mediterráneo.



Torre de  
26 pisos,  
21 niveles  
de aptos.



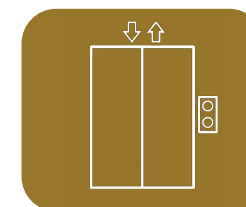
Aptos  
desde 104m<sup>2</sup>  
hasta 133m<sup>2</sup>  
Penthouses  
desde 227m<sup>2</sup>  
hasta 395m<sup>2</sup>



Doce  
apartamentos  
por piso



Una o dos  
recámaras



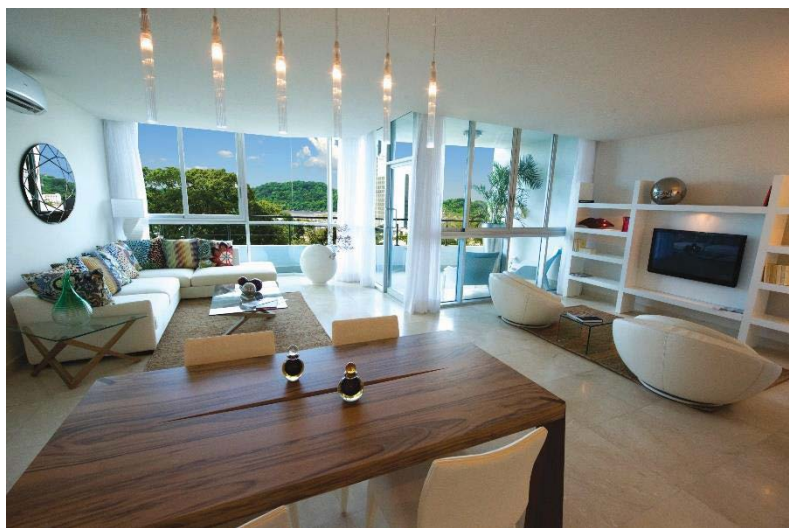
Tres  
elevadores  
principales y  
uno de  
servicio



Experimente el lujo absoluto...

- 3 niveles de estacionamientos
- Estacionamientos de visitas
- Seguridad 24 horas
- Doble vidrio con aislamiento térmico y acústico
- Planta eléctrica
- Servicio de concierge

- Apartamentos de una y dos recámaras con dos baños completos, walk-in closet, cocina abierta, lavandería, balcón o terraza.
- Niveles del 4 al 19: 6 apartamentos con vista al mar, 6 con vista al Canal y bosque tropical.
- Niveles 20 al 24: Penthouses con tres recámaras y tres baños completos, baño de visitas, cocina, lavandería y amplia terraza.



Vista al Bosque



Vista al Mar

# AMENIDADES

---



- Completa área social en lo últimos dos niveles con vista 360° grados, piscina, terraza abierta y salón de fiestas.

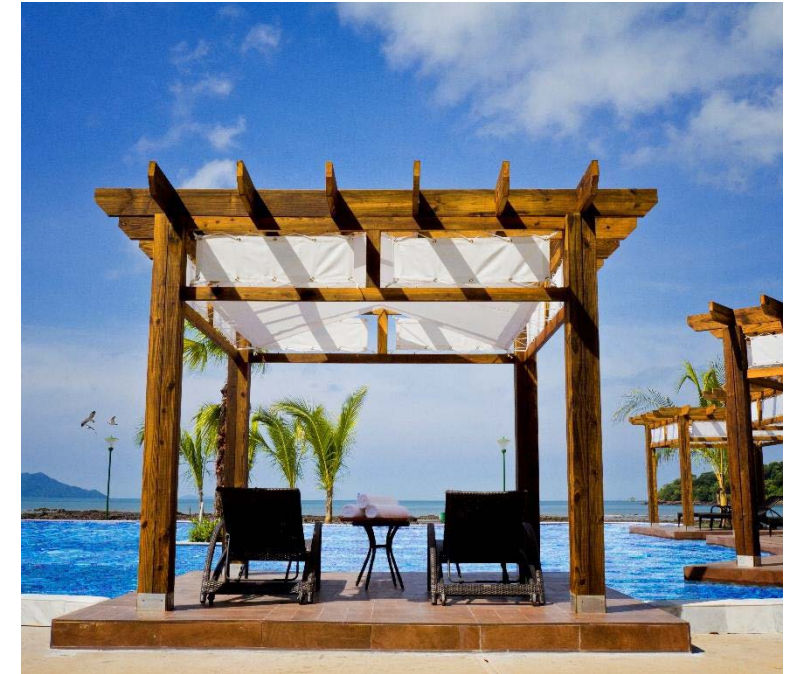
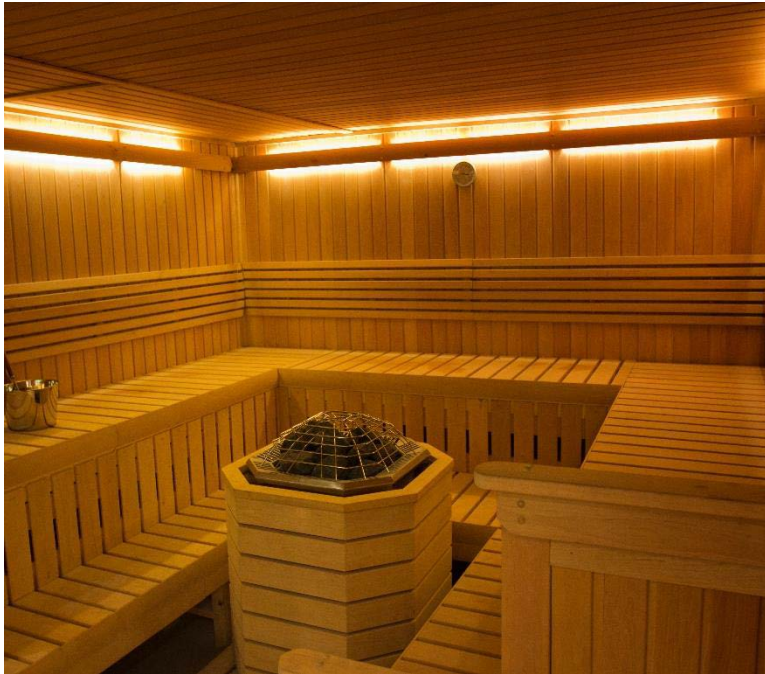


- Prestigiosa afiliación al club de playa Pearl Club
- Acceso privado a la playa y piscina

\*Nos reservamos el derecho de admisión.

\*We reserves the right of admission.





\*Nos reservamos el derecho de admisión.

\*We reserves the right of admission.

Un lugar exótico para consentirse...